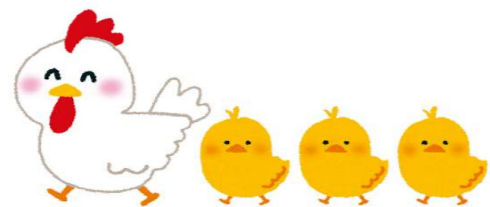


# 物価の優等生も・・・

昨年から、様々な食品や食材が値上げラッシュとなっています。  
「物価の優等生」といわれています鶏卵も価格が上昇しています。鶏卵は、朝ごはん、お弁当、晩御飯のおかずとして、とても使いやすい食材です。私たち消費者にとって、安いのが当たり前と思いましたが、採鶏卵（ニワトリ）も生き物であり、季節などにより卵を産む量も変わりますし、生む量も一定ではありません。また今年は、高病原性鳥インフルエンザの発生により全国で多くの採鶏卵が殺処分されました。加えて、採鶏卵の飼養戸数の減少も生産量に大きく影響してきます。



## 卵の栄養素

卵1個（50g）では、エネルギー76Kcal、タンパク質6.2g、脂質5.2g、炭水化物0.2gなどが含まれ、また、ビタミン、カルシウム、鉄など、私たちの健康を維持するために必要な**栄養素が豊富**です。

## 道内の状況



鶏卵の自給率（消費量に占める国内の生産量の割合）は、令和2年度で96.9%となっています。

全国の採鶏卵の飼養戸数は、1,880戸となっており、道内では、年々減少傾向にあり令和3年では56戸となっています。道内の鶏卵生産量は約10万トンで、その殆どが道内で消費されています。

（この情報は北海道のオープンデータを利用しています）

## 《価格動向表》

右の価格動向表の↓↑が付いている品目は、対前月平均価格に比べ**5円以上**の値動きがあった品目となっています。（値上りが13品目・値下がりが10品目）

市のホームページには**65品目67銘柄**を掲載していますので、ご覧ください。消費生活情報HP

<http://www.city.tomakomai.hokkaido.jp/kurashi/shohiseikatsu/seikatsubusshi/>

消費生活川柳の紹介

佳作（北光小学校）

ガリガリ君 一個買うのに 行列だ

# 苫小牧市生活必需品価格動向表（令和4年6月分）

	品目	対前月	今月価格	先月価格	備考	銘柄・規格	単位
1	はくさい		24.0	24.6			100g
2	きゃべつ		24.7	29.3	道内産が出回りしました		100g
3	大根		23.6	19.9			100g
4	レタス	↓	34.3	48.9			100g
5	ほうれん草	↓	92.7	106.1			100g
6	トマト	↓	66.6	76.7			100g
7	生しいたけ	↓	108.1	127.4			100g
8	玉ねぎ	↑	52.3	47.1	約半数が佐賀産でした		100g
9	リンゴ	↑	88.9	67.2	すべて青森産でした	「ふじ」又は「サンふじ」	100g
10	キウイフルーツ	↓	114.3	141.3	すべてニュージーランド産でした	グリーンキウイ	1個
11	まがれい	↓	78.3	88.8	約半数が苫小牧産でした	中型	100g
12	ほっけ		122.0	125.5		開きほっけ・有頭	100g
13	いか	↑	230.3	164.4	約半数が青森産でした	するめいか（真いか）	100g
14	たこ	↓	309.5	317.5	すべて道内産でした	刺身用煮だこ（足）	100g
15	まぐろ	↓	346.6	445.0		パチまぐろ・刺身用・ブロック	100g
16	たらこ	↑	351.0	291.3		塩すけそうだらの子	100g
17	鶏肉	↑	127.9	120.9		国産・もも肉（骨なし）	100g
18	ハム	↑	219.8	208.9		ロースハムスライス	100g
19	即席ラーメン	↑	423.3	389.9		80g～100g程度・5袋パック	1個
20	みそ		314.8	312.2	2ヶ月連続の値上がり	750g・カップ入り	1カップ
21	しょうゆ	↑	318.2	305.9		濃口・10・ポリ容器入り	1本
22	小麦粉	↓	282.0	290.1		1kg・薄力粉	1袋
23	マヨネーズ		263.3	262.0	2ヶ月連続の値上がり	350g程度・ポリ容器入り	1本
24	サラダ油	↑	428.0	415.9		1000g程度・ポリ容器入り	1本
25	鶏卵	↑	209.5	197.5	2ヶ月連続の値上がり	M玉又は無記載・10個入り	1ケース
26	食パン	↓	176.8	182.9	4ヶ月振りの値下がり	角食スライス、6枚入り	1袋
27	洗濯用合成洗剤	↑	299.8	278.7	2ヶ月連続の値上がり	800g程度・詰め替え・液体	1袋
28	ティッシュペーパー	↑	290.3	281.5	2ヶ月連続の値上がり	紙箱入り・150組・5箱パック	1組
29	トイレットペーパー	↑	409.0	390.2		シングル・50m・12ロール	1組
30	家庭用灯油		120.0	120.6		ホームタンク用配達料込	1ℓ
31	ガソリン		168.2	165.4		フルサービス	1ℓ
32	ガソリン		163.5	161.0		セルフサービス	1ℓ

食料品（毎月10日調査、調査店舗9店舗）